

产品推荐

设备名称：网络智能中控主机

设备型号：HT-6200P （建议投标 3C 型号：HT-MC3）

销售指导价（含税）：5900

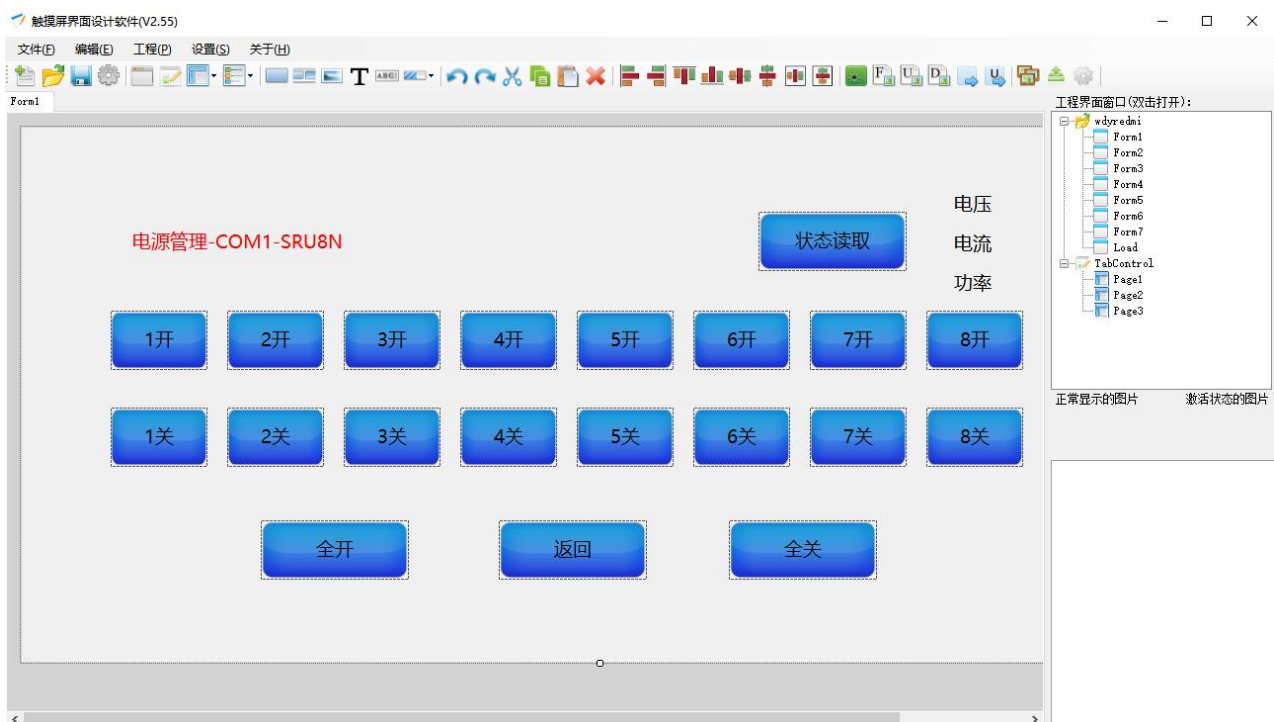
设备图片：



设备功能及参数（红色为特色参数，建议标注为控标参数或加分参数）：

采用高端 32 位 Cortex-A9 8 核 ARM 架构微处理器，处理速度高达 2.23GHz；
内置 2G DDR3 SDRAM；16G EMMC FLASH 的存储器，叠加 4G 前面板触控屏专用 FLASH 的存储器；

★主机前面板内嵌 4.3 寸 IPS 彩色可编程触摸屏，直接使用 android;ios;windows 编程软件进行编程与工程程序上传，与外接控制终端控制程序相同，实现互联互通互锁；



★前面板触屏可直接更改主机 IP，设置系统参数，用户连接权限等其它系统实用功能参数的设置；
8 路可编程 RS-232 接口，8 路串口可实现数据任意环入环出功能，真正双向通讯；

★支持一路万能 AUX 端口，支持 HT-NET, DMX512, MODBUS, RS-232, RS-485 等功能协议可编程端口；
支持一路 COMPUTER/RFGW 多功能连接口，直接支持传统无线射频触摸屏接收器或电脑串口连接设置或控制使用；

1 路 RF 射频连接天线接口，支持 RF 传统专用无线射频触摸屏，支持多无线节点无线连接控制，兼容智能家居模式（选配）；

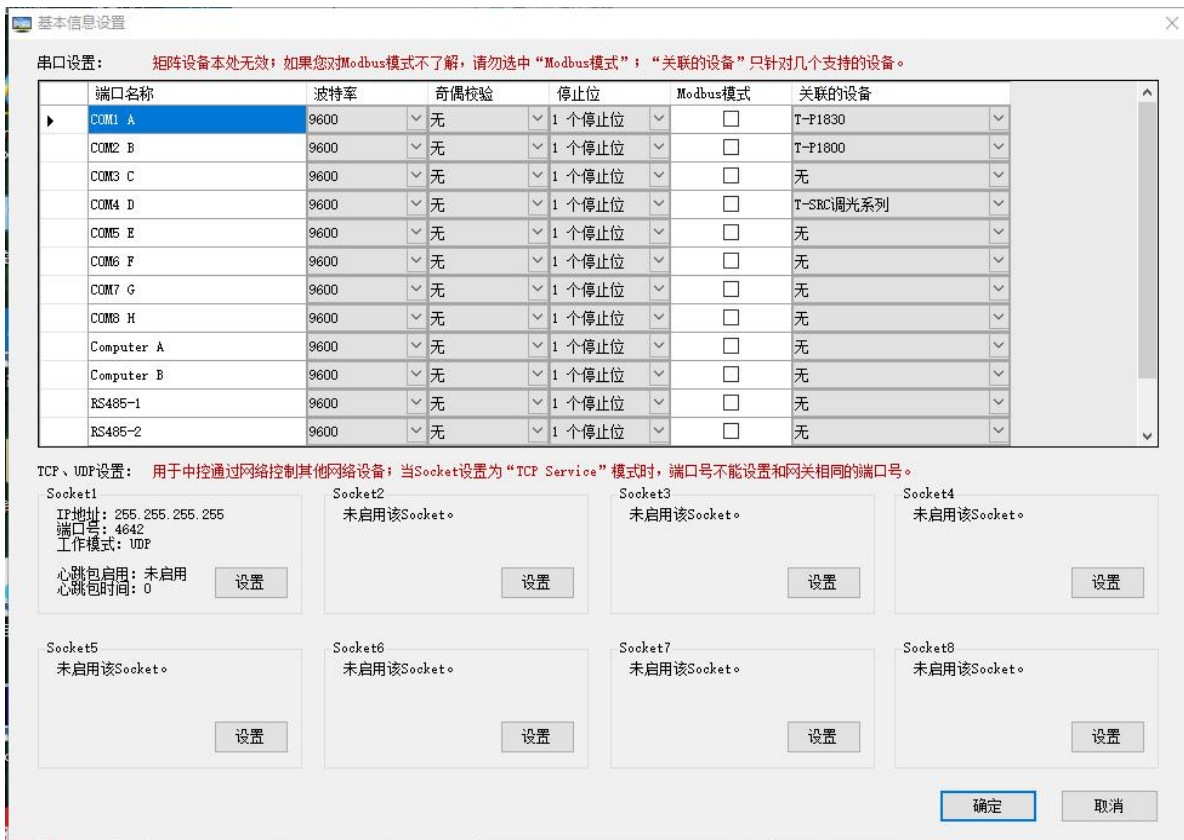
4 路可编程 RS-422/485 端口，可支持承载红外远传功能，传输距离高达 1000 米，方便远程控制红外设备；

8 路自定义数字 I/O 控制口，可任意设置触发模式；

4 路弱电继电器 24V/1A 控制接口；

8 路独立可编程红外发射接口，通过 RS485 可扩展到 12 路；内嵌式智能变频式红外学习功能，覆盖所有频率的红外代码，可自由导入导出红外代码；

★内建 8 路 Socket 组件，可自由设定 TCP/IP 或 UDP 端口，可作服务器端或客户端，可实现远程控制其他设备或扩展 RS232、RS485 接口；



支持多达 32 个 TEDP 协议功能模块连接；内建强大的事件库、动作库及红外库。使编程变得更为简单；

★内建 8 个独立的 Socket 服务端，控制设备支持到 8 台；最大可升级支持到 32 台；

支持网络唤醒，网络控制电脑播控软件或 PPT 等软件的操作功能；

支持主机时间系统统一管理，配合编程对一些自动或按时间循环执行控制功能免去配套电脑；

1 路网络接口，支持网络控制与组网管理控制；支持 android; ios; windows 等系统控制终端；

1 路 USB 升级控制端口，实现主机的底层升级或通过电脑控制；

全面支持第三方设备及控制协议，支持用户自定义编程设置多种控制协议和代码；
支持多代码的控制，即一键发多种代码（IR 红外、RS-485 代码、RS-232 代码）；
支持多台网络中控主机实现级联集中管控，达到互联，互通，互控效果；
同时支持无线触摸屏、有线触摸屏、电脑、网络、墙上面板等多种控制方式、可自由选配触摸屏，支持市场上任意安卓和苹果及微软平台；

★内置 AI 智能系统监测模块，实时监测系统运行状况，异常情况报警提示功能；
直接连接无线路由器支持安卓、苹果、微软等系统控制终端，无需再添加其它解码受权设备，前面板触摸屏与外接无线触摸屏使用同一编程软件进行自定义编程与上传程序。

技术参数：

- 1: Cortex-A9 8 核 ARM 架构微处理器，2.23GHz 处理速度；
- 2: 2G DDR3 SDRAM 系统内存；16G+4G EMMC FLASH 的程序存储器；
- 3: 8 路 DP9 公型口，2 路 DP9 母型口口，双向传输 RS232/485 及 422 控制信号；
- 4: 8 路 Socket 组件，可自由设定 TCP/IP 或 UDP 端口；
- 5: 4 路 3.81 凤凰 RS485 控制端口
- 6: 8 路 3.81 凤凰红外 IR 控制端口，可扩展到 18 路；
- 7: 8 路 3.81 凤凰 I/O 端口；
- 8: 4 路 3.81 凤凰 弱电继电器接口；
- 9: 1 路工业级 USB 控制或升级固件接口；
- 10: 8 路 Socket 组件，可自由设定 TCP/IP 或 UDP 端口
- 11: 1 路 RJ45 网络连接口；
- 12: 前面板内嵌 4.3 寸 IPS 彩色全可编程触摸屏，自带红外录码窗口与按键；
- 13: 工作电源：~110V/60Hz or ~230V/50Hz ；
- 14: 尺寸：485x310x108 mm
- 15: 功耗：9.5W
- 16: 重量：7.8Kg

配件：

- 1: 一根电源线*0.75mm²-国标-三芯-品字尾-1.5m；
- 2: 一条九针公母串口 RS-232 连接线；
- 3: 一根 CAT6 标准 1M 网线；
- 4: 8 根红外发射棒（专用定制）；
- 5: 一根 USB 连接线（专用定制）；
- 6: 插拔式接线端子 / WJ15EDGK-3.81: 5P*2; 8P*5;

配单应用（控标点说明）：

数字会议配单

- 1、带 4.3 寸触摸屏、触摸屏界面控制界面可自定义编程、提供视频演示
- 2、支持网络协议控制，可通过 TCP/IP 控制其他支持网络协议的终端设备，提供 socket 软件界面截图
- 3、支持对 DMX512 总线设备的控制，提供 AUX 接口做端口支持

产品推荐

设备名称：7寸有线嵌入式触摸屏

设备型号：HT-TX700 （建议投标 3C 型号：）

销售指导价（含税）：2980

设备图片：



设备功能及参数（）：

1: 一个电源适配器 220V--5-12V;

2: 一根定制控制连接线;

3: 一根 MINIUSB 标准线;

布网线连接主机使用

•采用 4 核 ARM 处理器，处理速度最高为 1.5G Hz;

•7 寸 TFT LCD 显示屏，基于 BRAVIA ENGINE 技术;

•采用 FILM+GLASS+FPC 结构总成，使用更长久;

•先进的纳米涂层技术，有效避免屏幕指纹干扰(类疏油涂层)；

•32 位真彩显示 1024x600 分辨率;

•动态图形、文本功能、万年历;

•SRAM: 512M,可升级到 2G; FLASH: 16G 闪存;

•通讯方式: FT-NET 有线连接;

•供电方式: 5V 供电，配有专用 220V 转接插头;

•8 线式电阻触摸屏，支持任何手写笔操作;

•多功能按钮，可以快速完成亮度调节，频道选择和屏幕导航等功能;

•内置 TCP/IP 网络或 RS-232/485 实现与主机进行双向通讯;

•待机延时、关机延时、网络 ID、音量、显示屏亮度可调;

•触摸屏界面为可编程，PNG、JPG 等常用图像格式，图形界面支持文本、3D 按钮、多态按钮、非规则按钮特效，操作简单;

•采用有线连接方式，特别适用于保密局，部队以及移动的多媒体教室;

技术参数:

1:ARM Cotex -A4 架构处理器，4 核，1.5GHz 处理速度;

2:7 英寸 1024*600 分辨率;

3:系统运存为 512MB,存储为 16GB;

4:无操作系统，专用触摸控制系统；

5:内置 RS-232,RS-485 多种连接控制方式;

6:2*5pin Micro USB2.0 speed ;5V--12V DC 输入;

7:机身尺寸: 210*150*24 mm

8:重量: 0.85KG