

产品推荐

设备名称：网络智能中控主机

设备型号：HT-MC3 ()

销售指导价（含税）：

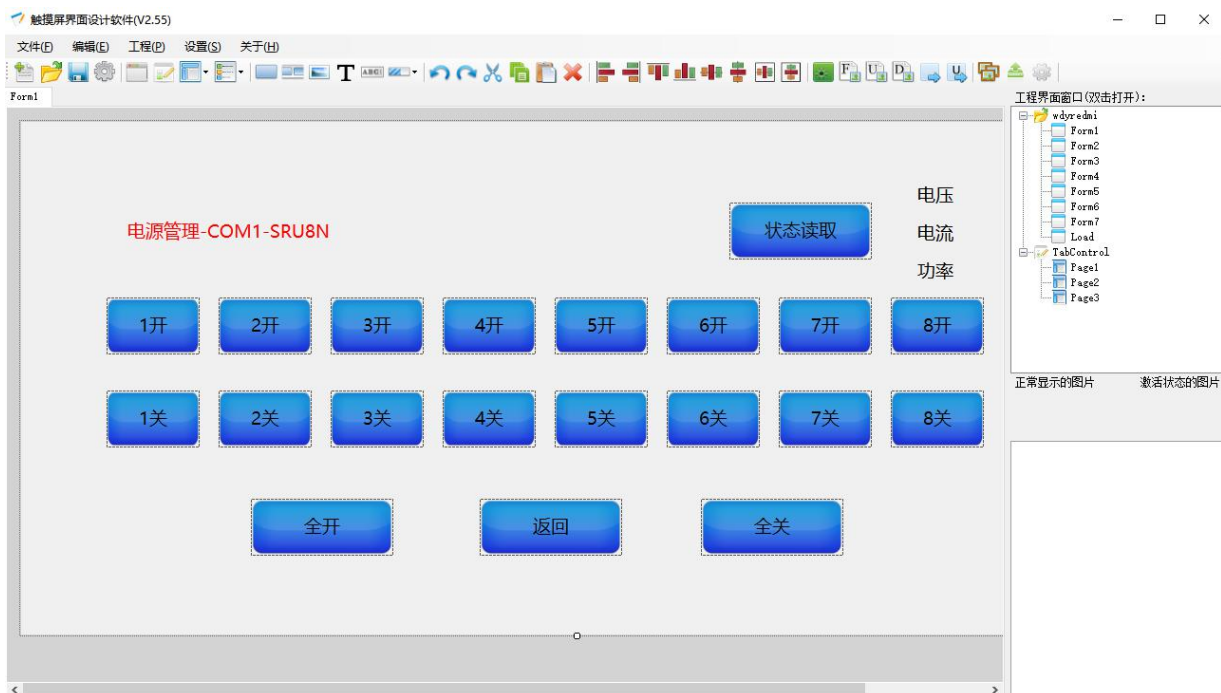
设备图片：



设备功能及参数（红色为特色参数，建议标注为控标参数或加分参数）：

采用高端 32 位 Cortex-A9 8 核 ARM 架构微处理器，处理速度高达 2.23GHz；
内置 2G DDR3 SDRAM；16G EMMC FLASH 的存储器，叠加 4G 前面板触控屏专用 FLASH 的存储器；

★主机前面板内嵌 4.3 寸 IPS 彩色可编程触摸屏，直接使用 android;ios;windows 编程软件进行编程与工程程序上传，与外接控制终端控制程序相同，实现互联互控互锁；



★前面板触屏可直接更改主机 IP，设置系统参数，用户连接权限等其它系统实用功能参数的设置；



10 路可编程 RS-232 接口，8 路串口可实现数据任意环入环出功能，真正双向通讯；

★支持一路万能 AUX 端口，支持 HT-NET, DMX512, MODBUS, RS-232, RS-485 等功能协议可编程端口；



支持一路 COMPUTER/RFGW 多功能连接口，直接支持传统无线射频触摸屏接收器或电脑串口连接设置或控制使用；

1 路 RF 射频连接天线接口，支持 RF 传统专用无线射频触摸屏，支持多无线节点无线连接控制，兼容智能家居模式（选配）；

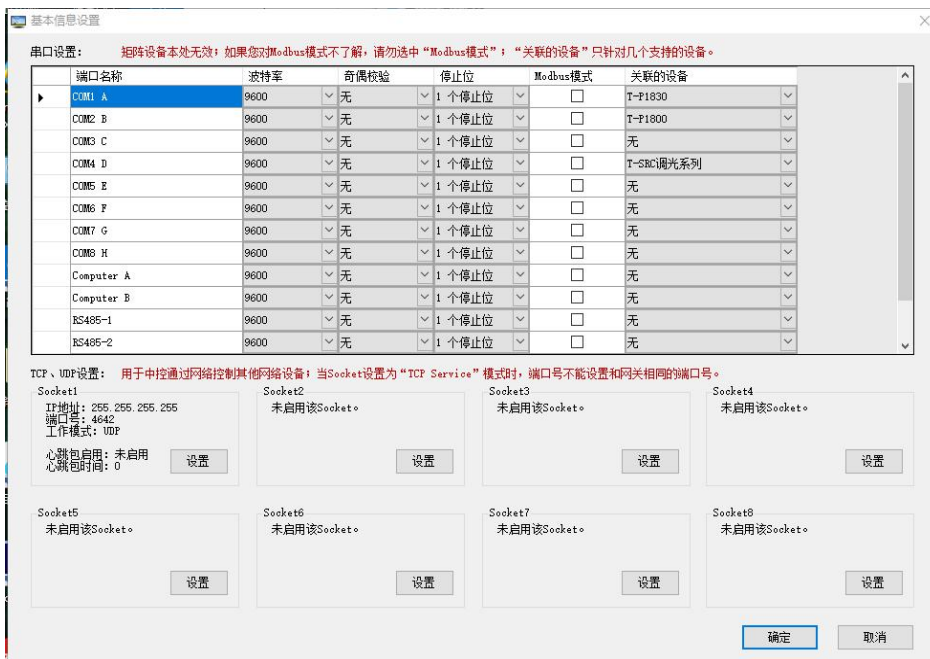
4 路可编程 RS-422/485 端口，可支持承载红外远传功能，传输距离高达 1000 米，方便远程控制红外设备；

8 路自定义数字 I/O 控制口，可任意设置触发模式；

4 路弱电继电器 24V/1A 控制接口；

8 路独立可编程红外发射接口，通过 RS485 可扩展到 12 路；内嵌式智能变频式红外学习功能，覆盖所有频率的红外代码，可自由导入导出红外代码；

★内建 8 路 Socket 组件，可自由设定 TCP/IP 或 UDP 端口，可作服务器端或客户端，可实现远程控制其他设备或扩展 RS232、RS485 接口；



支持多达 32 个 TEDP 协议功能模块连接；内建强大的事件库、动作库及红外库。使编程变得更为简单；

★内建 8 个独立的 Socket 服务端，控制设备支持到 8 台；最大可升级支持到 32 台；

支持网络唤醒，网络控制电脑播控软件或 PPT 等软件的操控功能；

支持主机时间系统统一管理，配合编程对一些自动或按时间循环执行控制功能免去配套电脑；

1 路网络接口，支持网络控制与组网管理控制；支持 android;ios;windows 等系统控制终端；

1 路 USB 升级控制端口，实现主机的底层升级或通过电脑控制；

全面支持第三方设备及控制协议，支持用户自定义编程设置多种控制协议和代码；

支持多代码的控制，即一键发多种代码（IR 红外、RS-485 代码、RS-232 代码）；

支持多台网络中控主机实现级联集中管控，达到互联，互通，互控效果；

同时支持无线触摸屏、有线触摸屏、电脑、网络、墙上面板等多种控制方式、可自由选配触摸屏，支持市场上任意安卓和苹果及微软平台；

★内置 AI 智能系统监测模块，实时监测系统运行状况，异常情况报警提示功能；

直接连接无线路由器支持安卓、苹果、微软等系统控制终端，无需再添加其它解码受权设备，前面板触摸屏与外接无线触摸屏使用同一编程软件进行自定义编程与上传程序。

技术参数：

1: Cortex-A9 8 核 ARM 架构微处理器，2.23GHz 处理速度；

2: 2G DDR3 SDRAM 系统内存；16G+4G EMMC FLASH 的程序存储器；

3: 8 路 DP9 公型口，2 路 DP9 母型口口，双向传输 RS232/485 及 422 控制信号；

4: 8 路 Socket 组件，可自由设定 TCP/IP 或 UDP 端口；

5: 4 路 3.81 凤凰 RS485 控制端口

6: 8 路 3.81 凤凰红外 IR 控制端口，可扩展到 18 路；

7: 8 路 3.81 凤凰 I/O 端口；

8: 4 路 3.81 凤凰 弱电继电器接口；

9: 1 路工业级 USB 控制或升级固件接口；

10: 8 路 Socket 组件，可自由设定 TCP/IP 或 UDP 端口

11: 1 路 RJ45 网络连接口；

12: 前面板内嵌 4.3 寸 IPS 彩色全可编程触摸屏，自带红外录码窗口与按键；

13: 工作电源：~110V/60Hz or ~230V/50Hz ；

14: 尺寸：485x310x108 mm

15: 功耗：9.5W

16: 重量：7.8Kg

配件：

1: 一根电源线*0.75mm²-国标-三芯-品字尾-1.5m；

2: 一条九针公母串口 RS-232 连接线；

3: 一根 CAT6 标准 1M 网线；

4: 8 根红外发射棒（专用定制）；

5: 一根 USB 连接线（专用定制）；

6: 插拔式接线端子 / WJ15EDGK-3.81: 5P*2; 8P*5;

配单应用（控标点说明）：

数字会议配单

1、带 4.3 寸触摸屏、触摸屏界面控制界面可自定义编程、提供视频演示

2、支持网络协议控制，可通过 TCP/IP 控制其他支持网络协议的终端设备，提供 socket 软件界面截图

3、支持对 DMX512 总线设备的控制，提供 AUX 接口做端口支持



No: DJWX21B38030

检测报告

样品名称	网络智能中控主机
型号规格	HT-MC3
委托单位	南昌航天广信科技有限责任公司
检测类别	委托检测



东检[®]检测认证江苏有限公司



申请单位: 南昌航天广信科技有限责任公司

地 址: 江西省南昌市青山湖区英雄大道901号南昌理工学院航天航空科技大楼2楼

以下测试样品信息由客户提供及确认:

样品名称: 网络智能中控主机
样品型号: HT-MC3
制造商: 南昌航天广信科技有限责任公司
生产日期: /
样品批号: /
样品数量: 2
材 质: /
客 户: /

检测类别: 委托检测
样品接收日期: 2021-3-12
检测周期: 2021-3-12 至 2021-3-27
抽样方式: /
抽样日期: /
检测地点: 实验室
检测依据: GB 4706.1-2005, GB 4706.72-2008
检测项目: 外观结构, 连接方式, 性能监测, 软件功能等

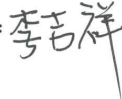
检测条件: 见检测报告第 5 页
检测结果: 见检测报告第 5 页

东检检测认证江苏有限公司

批准人签署:



审核人签署:



编制人签署:



签发日期: 2021 年 3 月 31日

刘建平

李吉祥

徐荣荣

未经公司事先书面批准, 任何未经授权的修改、伪造, 包括但不限于伪造文件内容或外观的行为都视为非法, 违法者将受到法律的严惩。除非另有书面说明, 本检测报告中显示的数据和结论仅用于科研或参考, 仅对被测样本负责。所检测的项目中“*”号标记项为分包检测项。自行复制本报告时, 必须完整复制, 本公司不对报告复印件责任。如欲核实报告/证书的真伪, 请登录本公司官网或致电官方客服热线。



东检检测认证江苏有限公司

地址: 中国·江苏·无锡市新吴区新锦路 101 号 电话: 400-135-9518 网址: www.eastern-test.com
Eastern Testing & Certification International Group Co., Ltd.

东检检测成员单位(东检·无锡)

样品描述及说明:

试验前委托单位寄送的样品完好, 适合检验。

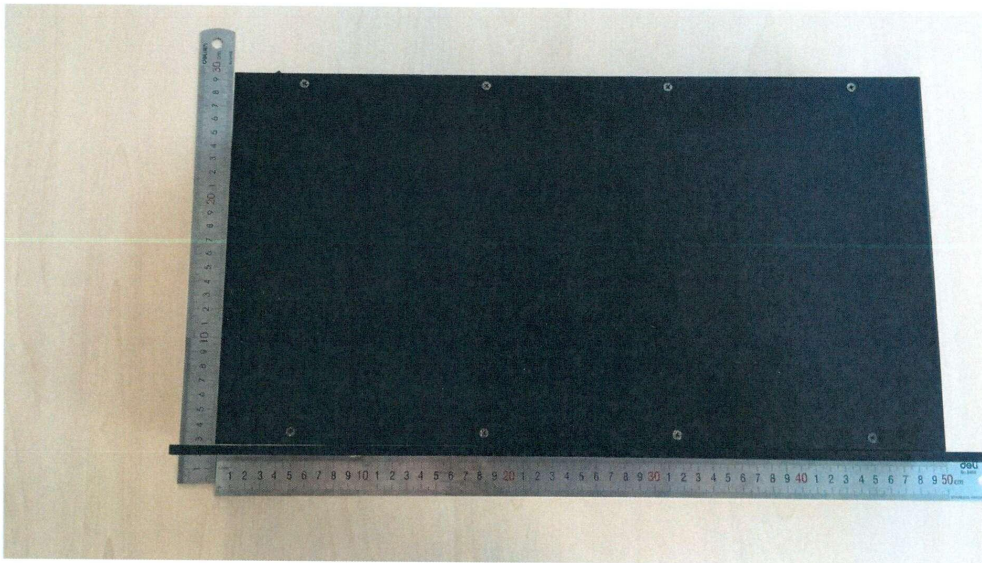


图 0.1 样品接收状态外观代表性照片

未经公司事先书面批准, 任何未经授权的修改、伪造, 包括但不限于伪造文件内容或外观的行为都视为非法, 违法者将受到法律的严惩。除非另有书面说明, 本检测报告中显示的数据和结论仅用于科研或参考, 仅对被测样本负责。所检测的项目中“*”号标记项为分包检测项。自行复制本报告时, 必须全文完整复制, 本公司不对报告复印件责任。如欲核实报告/证书的真伪, 请登录本公司官网或致电官方客服热线。



东检检测认证江苏有限公司

地址: 中国·江苏·无锡市新吴区新锦路 101 号 电话: 400-135-9518 网址: www.eastern-test.com
Eastern Testing & Certification International Group Co., Ltd.

东检检测成员单位 (东检·无锡)



图 02 样品接收状态外观代表性照片

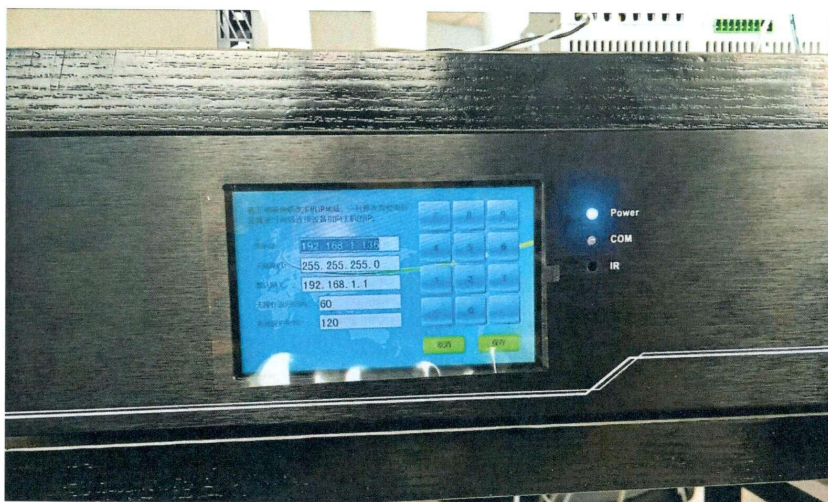


图 03 样品接收状态外观代表性照片

未经公司事先书面批准,任何未经授权的修改、伪造,包括但不限于伪造文件内容或外观的行为都视为非法,违法者将受到法律的严惩。除非另有书面说明,本检测报告中显示的数据和结论仅用于科研或参考,仅对被测样本负责。所检测的项目中“*”号标记项为分包检测项。自行复制本报告时,必须全文完整复制,本公司不对报告复印件责任。如欲核实报告/证书的真伪,请登录本公司官网或致电官方客服热线。



东检测认证江苏有限公司

地址: 中国·江苏·无锡市新吴区新锦路 101 号 电话: 400-135-9518 网址: www.eastern-test.com
Eastern Testing & Certification International Group Co., Ltd.

东检测认证成员单位(东检·无锡)

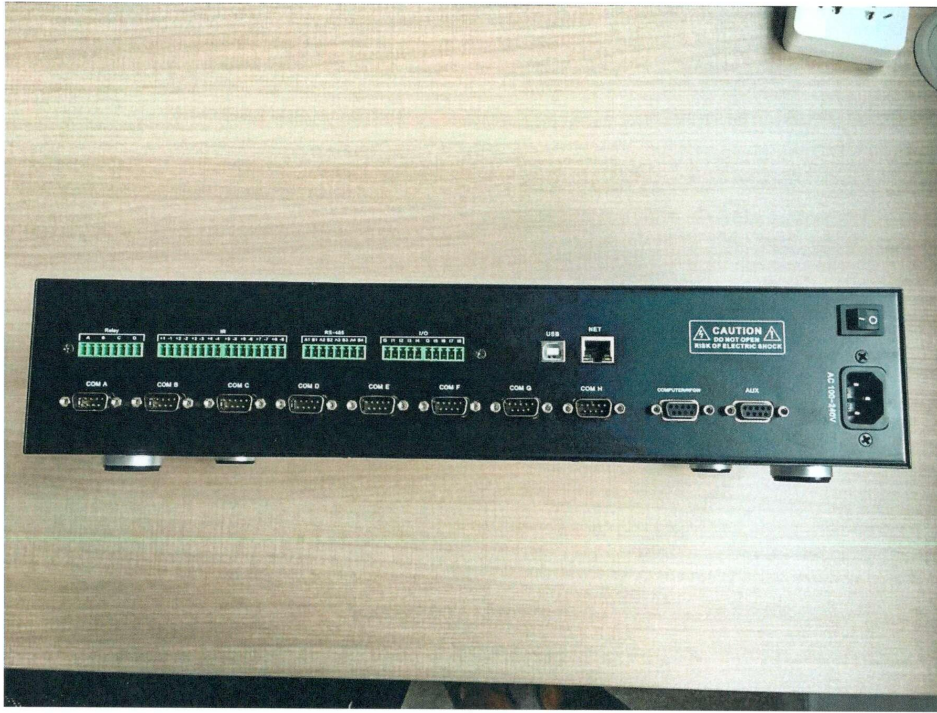


图 04 样品接收状态外观代表性照片

未经公司事先书面批准,任何未经授权的修改、伪造,包括但不限于伪造文件或外观的行为都视为非法,违法者将受到法律的严惩。除非另有书面说明,本检测报告中显示的数据和结论仅用于科研或参考,仅对被测样本负责。所检测的项目中“*”号标记项为分包检测项。自行复制本报告时,必须全文完整复制,本公司不对报告复印件责任。如欲核实报告/证书的真伪,请登录本公司官网或致电官方客服热线。



东检测认证江苏有限公司

地址:中国·江苏·无锡市新吴区新锦路 101 号 电话:400-135-9518 网址:www.eastern-test.com
Eastern Testing & Certification International Group Co., Ltd.

东检测认证成员单位(东检·无锡)

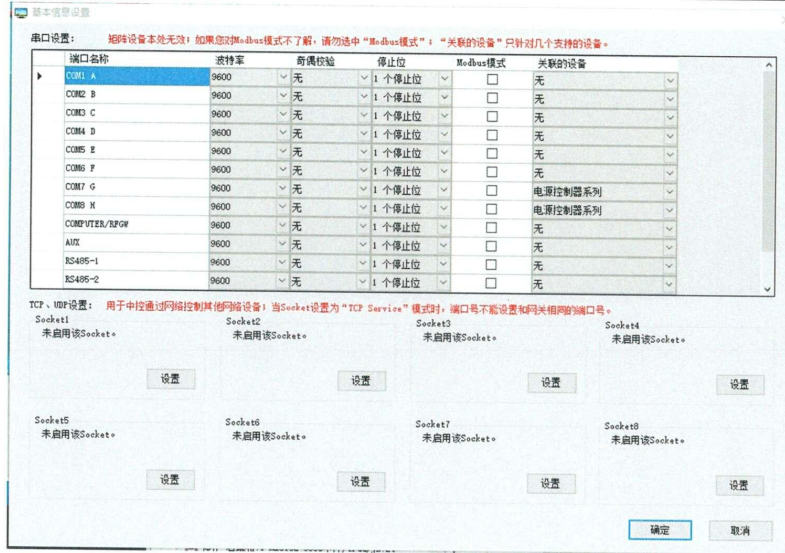


图 05 样品接收状态上位机软件图片

抽样程序的说明:	样品抽检
偏离标准方法的说明:	现场验证
备注:	无

未经公司事先书面批准,任何未经授权的修改、伪造,包括但不限于伪造文件内容或外观的行为都视为非法,违法者将受到法律的严惩。除非另有书面说明,本检测报告中显示的数据和结论仅用于科研或参考,仅对被测样本负责。所检测的项目中“*”号标记项为分包检测项。自行复制本报告时,必须全文完整复制,本公司不对报告复印件责任。如欲核实报告/证书的真伪,请登录本公司官网或致电官方客服热线。



地址: 中国·江苏·无锡市新吴区新锦路 101 号 电话: 400-135-9518 网址: www.eastern-test.com
Eastern Testing & Certification International Group Co., Ltd.

东检检测成员单位(东检·无锡)

表 1 检测要求及结果

序号	检测项目	技术要求	结果	评价
1	处理器	32位Cortex-A9 8核ARM	处理器	合格
2	显示屏	前面板内嵌4.3寸IPS彩色可编程触摸屏	显示屏	合格
3	接口	10路可编程RS-232接口, 10路串口可实现数据任意环入环出功能, 真正双向通讯, 8路自定义数字I/O控制口, 4路弱电继电器24V/1A控制接口, 8路独立可编程红外发射接口	接口	合格
4	协议可编程端口	支持1路万能AUX端口, 支持HT-NET, DMX512, MODBUS, RS-232, RS-485, KNX等多功能协议可编程端口	协议可编程端口	合格
5	连接方式	前面板触屏可直接更改主机IP	连接方式	合格
6	监测	内置AI智能系统监测模块, 实时监测系统运行状况, 异常情况报警提示功能;	监测	合格
7	软件界面	内建8路Socket组件, 可自由设定TCP/IP或UDP端口, 可作服务器端或客户端	软件界面	合格

*** 报告结束 ***

未经公司事先书面批准, 任何未经授权的修改、伪造, 包括但不限于伪造文件内容或外观的行为都视为非法, 违法者将受到法律的严惩。除非另有书面说明, 本检测报告中显示的数据和结论仅用于科研或参考, 仅对被测样本负责。所检测的项目中“*”号标记项为分包检测项。自行复制本报告时, 必须全文完整复制, 本公司不对报告复印件责任。如欲核实报告/证书的真伪, 请登录本公司官网或致电官方客服热线。



东检检测认证江苏有限公司

地址: 中国·江苏·无锡市新吴区新锦路 101 号 电话: 400-135-9518 网址: www.eastern-test.com
Eastern Testing & Certification International Group Co., Ltd.

东检检测成员单位 (东检·无锡)



注 意 事 项

1. 报告无本机构检测专用章无效、数据涂改或自行增删无效。
2. 本检测报告无主检、审核、批准人签字无效。
3. 客户自行复制本报告时，必须完整复制，并承担由此引发的全部责任。
4. 复制报告未重新加盖本机构检测专用章，报告无效。
5. 对本报告中的检验数据有异议者，应于收到检验报告之日起 15 日之内向本机构提出，逾期不予受理。
6. 检验剩余样品务必在收到本报告后三个月内领取，并携带取样凭证，逾期不领者将按本机构规定处理。
7. 除特别声明外，本报告仅对来样负责。

东检[®]检测认证 证券代码：693505

全国统一服务热线：400-135-9518

网 址：www.eastern-test.com

江苏·无锡试验室

地址：无锡市新吴区新锦路 101 号

电 话：0510-88150809

传 真：0510-81006835

投诉建议：0510-88155840

电子邮箱：liujp@eastern-test.com

未经公司事先书面批准，任何未经授权的修改、伪造，包括但不限于伪造文件内容或外观的行为都视为非法，违法者将受到法律的严惩。除非另有书面说明，本检测报告中显示的数据和结论仅用于科研或参考，仅对被测样本负责。所检测的项目中“*”号标记项为分包检测项。自行复制本报告时，必须完整复制，本公司不对报告复印件责任。如欲核实报告/证书的真伪，请登录本公司官网或致电官方客服热线。



东检检测认证江苏有限公司

地址：中国·江苏·无锡市新吴区新锦路 101 号 电话：400-135-9518 网址：www.eastern-test.com
Eastern Testing & Certification International Group Co., Ltd.

东检检测成员单位（东检·无锡）